

LOKALE COMMUNITY

- **Inklusion** benachteiligter Personen
- **Community-driven development:** soziale und integrierende Gestaltung des Quartiers
- **Zivilengagement**

ENDNUTZER

- **Nutzerfreundlichkeit**
 - Gebrauchstauglichkeit
 - Kinderfreundlichkeit
 - Hindernisfreiheit
- **Wohlbefinden / Gesundheit**
 - Körperliches Wohlbefinden
 - Erholung
 - Ästhetik
 - Identitätsstiftung
- **Soziale Interaktion**
 - Zusammengehörigkeitsgefühl
 - Sicherheit
 - Privatheit
- **Tragbarkeit**
- **Bewirtschaftungspraxis**
 - Umgang bei Umbau/Sanierungen
 - Mieterauswahl

Unser Gehirn urteilt innert 0.45 Sekunden...

Welches Gebäude gefällt Ihnen besser?



Unser Gehirn urteilt innert 0.45 Sekunden...

Welches Gebäude gefällt Ihnen besser?

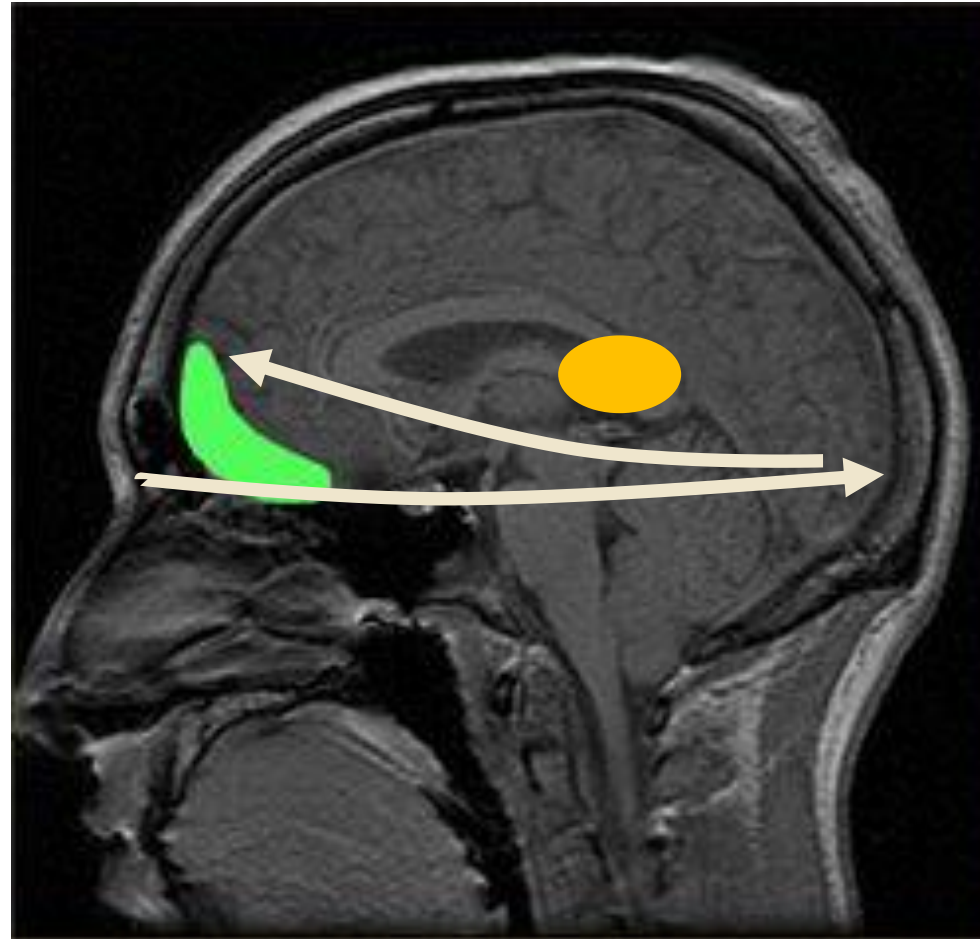


Unser Gehirn urteilt innert 0.45 Sekunden...

Welches Gebäude gefällt Ihnen besser?



Was ist in diesen 0.45 Sekunden geschehen?



- Schönheit/Hässlichkeit wird unmittelbar wahrgenommen
- Auge – Sehnerv – visueller Cortex (Objekterkennung) – Temporallappen (Bewertung/Erfahrung) – Orbitofrontalcortex
- Erhöhte Aktivität des **orbitofrontal Kortex** bei Schönheitsempfindung
- Ausschüttung von Endorphin (Glückshormon, körpereigenes Opioid), Wirkt antreibend, glückssteigernd und schmerzstillend
- Bei Hässlichkeit gleichzeitig starke Aktivierung des **motorischen Areals**

20 Minuten-Leser/innen

Hollenstein, 2023, 1 = mag ich überhaupt nicht, 5 = mag ich sehr, N=2179

Urban
Psychology
Space
for people



3.4



3.2 hohe Streuung



3.0



3.0



2.7



2.7



2.7



2.6 hohe SD



2.5



2.5



2.4



2.4



2.3



2.2



2.2



2.2



2.2



2.2



2.2

Hochparterre-Leser/innen

Hollenstein, 2023, 1 = mag ich überhaupt nicht, 5 = mag ich sehr, N=570

Urban
Psychology
Space
for people



3.9



3.9



3.8



3.5



3.5



3.4



3.3



3.3



3.1



3.1



3.0



2.8



2.7



2.5



2.4



2.4



2



1.8



1.6 7